

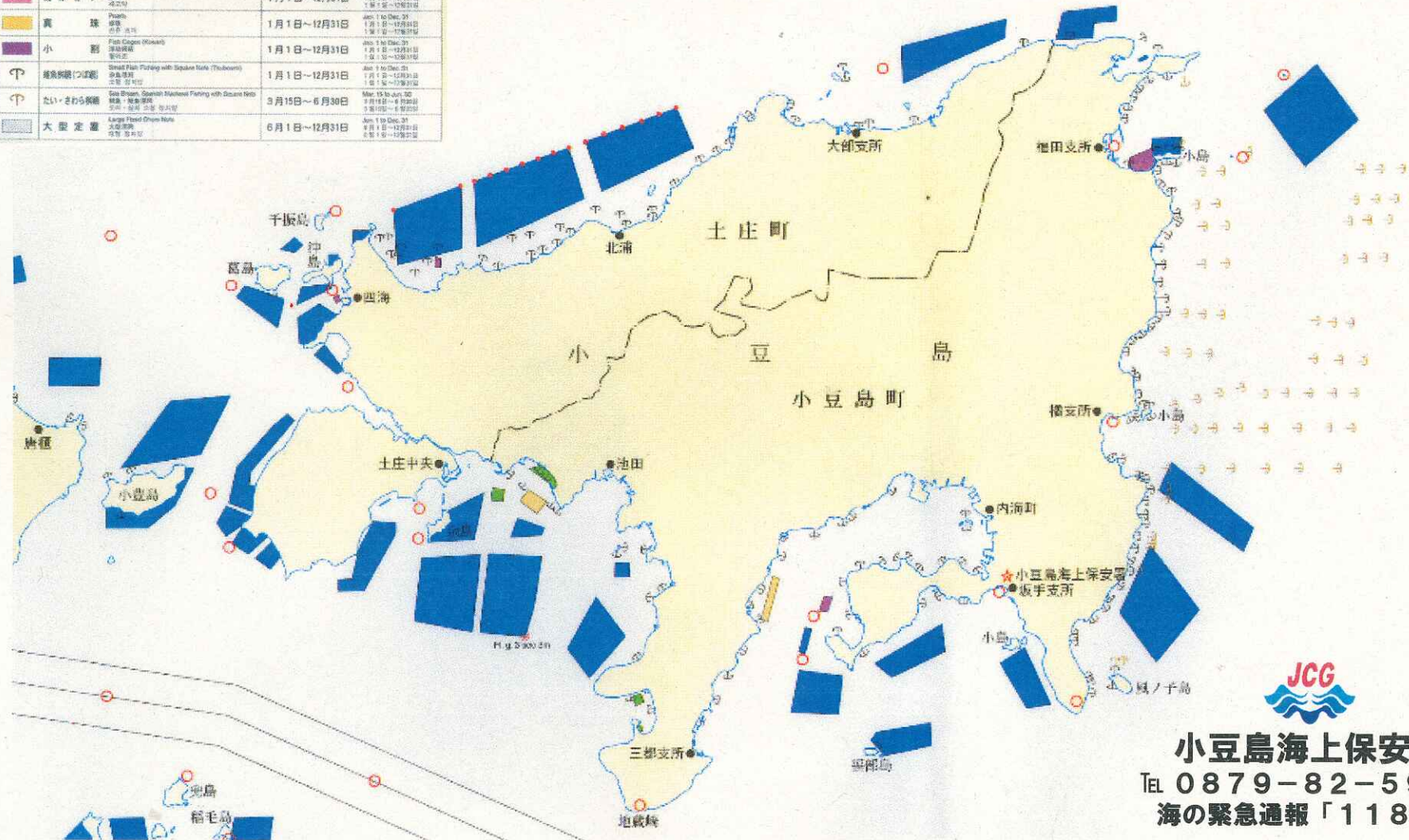
『のり網』に注意!!!

小豆島沿岸部には10月から翌年3月までの間、のり網が設置されています。

凡例	漁具 名称	主たる漁期	漁具設置位置 の概略
	のり網		小豆島沿岸部、土庄町、小豆島町、小島、風ノ子島
	わかめ・こんぶ		小豆島沿岸部
	かき	1月1日～12月31日	小豆島沿岸部
	あかがい	1月1日～12月31日	小豆島沿岸部
	真珠	1月1日～12月31日	小豆島沿岸部
	小網	1月1日～12月31日	小豆島沿岸部
	種魚網(つばね)	1月1日～12月31日	小豆島沿岸部
	たい・せわら網	3月15日～6月30日	小豆島沿岸部
	大型定置	6月1日～12月31日	小豆島沿岸部

本図は「のり網」等の漁具設置位置の概略を示したものです。

航海に使用するものではありません。付近を航行する船舶は、本図を参考に、目視や海図、レーダー等により、必ず実際の海域の状況を確認のうえ、安全に航行してください。



小豆島海上保安署

TEL 0879-82-5999

海の緊急通報「118番」